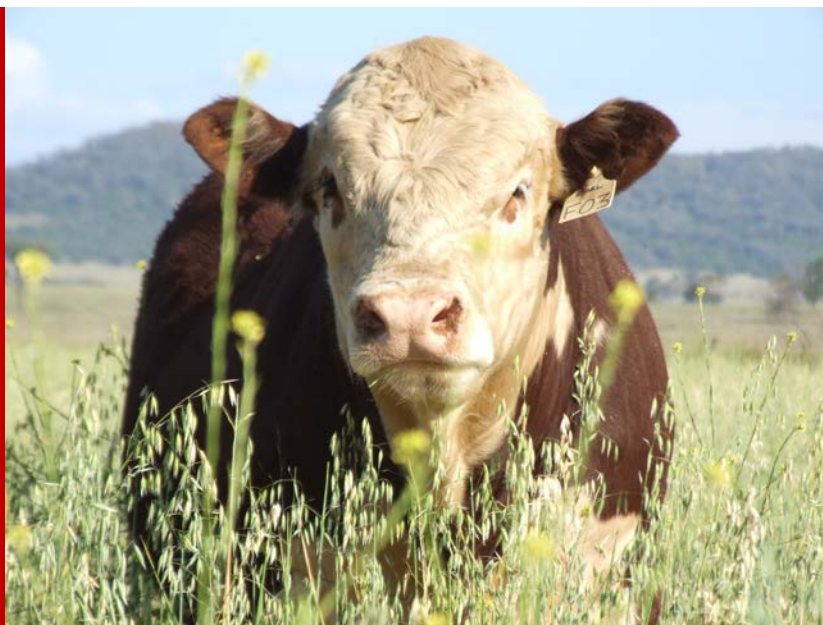




ESTANCIA
LAS ROSAS

VICHADERO

OFERTA DE REMATE - MARTES 3 DE NOVIEMBRE 2015



Otto Fernández

GZ
Zambrano & Cia.
1ª Empresa Nacional de Servicios Agropecuarios
www.zambrano.com.uy

Garantías Sanitarias

Los animales han sido vacunados de acuerdo a la normativa vigente para Aftosa, Carbunco y Clostridiosis.

Los toros fueron negativos (dos raspajes) a trichomona y vibriosis. Están vacunados contra enfermedades de la reproducción: vibriosis, leptospirosis, IBR/IPV y DVB. Conocen mío – mío. Realizado el examen clínico general, particular de genitales y prueba de monta: todos los animales han sido considerados potencialmente aptos para desempeñar su función reproductiva.

Los toros fueron vacunados con la hemovacuna elaborada por DILAVE contra Babesia y Anaplasma.

Reclamos: Más allá de todas las garantías antepuestas la Cabaña tiene la mayor predisposición a escuchar los reclamos. Sugerimos ante cualquier situación que se presente, entrar en contacto con la cabaña o el escritorio a los efectos de enviar a nuestros profesionales.

TOROS POLLED HEREFORD

| Lote | RP | HBU | F.N. | Padre | | | Madre | | Abuelo Materno | | CE | Apuntes |
|-------------|-------------|------------|------------------------|--------------------------|------|------|-------|----------------------------|-------------------------------|-------------|-------------|---------|
| 1 | 1587 | 1496028 | 27/10/2013 | LR 1341 | | | 1015 | | ZERCA EMIR ADVANCE 44 | | 40 | |
| | | NAC | DEST | 15 M | 18 M | PA_V | Lch | AOBc | GRASAc | C.ESC | Indice Cria | |
| | 1.6 | 17.6 | 28 | 35.3 | 43.2 | 5.2 | 2.19 | -0.36 | 0.5 | 99 | | |
| 1 | 1597 | 1496038 | 09/11/2013 | BAQUEANO DOMINO 9943-4 | | | 661 | | AMM BOYD HEAVY HITTER 4007 | | 38 | |
| | | NAC | DEST | 15 M | 18 M | PA_V | Lch | AOBc | GRASAc | C.ESC | Indice Cria | |
| | 1.8 | 17.4 | 32.2 | 35.3 | 40.6 | 5.2 | -0.13 | 0 | 0.7 | 100 | | |
| 2 | 1589 | 1496030 | 30/10/2013 | BAQUEANO DOMINO 9943-4 | | | 861 | | GUAICOS X7831-T/E- | | 40 | |
| | | NAC | DEST | 15 M | 18 M | PA_V | Lch | AOBc | GRASAc | C.ESC | Indice Cria | |
| | 0.5 | 16 | 28.1 | 35.6 | 48.1 | 4.9 | 1.16 | 0.1 | 0.4 | 88 | | |
| | 1631 | 1497722 | 04/12/2013 | AMM SANTA INES 8694 PEPE | | | 641 | | LAS ROSAS MODEL MAN 16 | | 38 | |
| | | NAC | DEST | 15 M | 18 M | PA_V | Lch | AOBc | GRASAc | C.ESC | Indice Cria | |
| | 1.9 | 18.6 | 24.3 | 30 | 38.6 | 5 | 2.39 | -0.08 | -0.4 | 93 | | |
| 1632 | 1497723 | 04/12/2013 | BAQUEANO DOMINO 9943-4 | | | 656 | | AMM G.M. MAURO SILVA 50 | | 37 | | |
| | NAC | DEST | 15 M | 18 M | PA_V | Lch | AOBc | GRASAc | C.ESC | Indice Cria | | |
| 1.7 | 18 | 31.3 | 35.6 | 39.8 | 4.6 | 1.42 | -0.15 | 0.2 | 94 | | | |
| 8218 | | | MH | | | | | | | 43 | | |
| 3 | 1602 | 1496043 | 13/11/2013 | AMM SANTA INES 8694 PEPE | | | 804 | | MGE WRANGLER 19D-7 | | 35 | |
| | | NAC | DEST | 15 M | 18 M | PA_V | Lch | AOBc | GRASAc | C.ESC | Indice Cria | |
| | 2 | 13.3 | 26.1 | 26.3 | 38.7 | 5.4 | 1.55 | -0.18 | -0.4 | 75 | | |
| 1613 | 1496054 | 15/11/2013 | AMM LR 1090 TETO | | | 1166 | | HR ROBIN HOOD 52F | | 39 | | |
| | NAC | DEST | 15 M | 18 M | PA_V | Lch | AOBc | GRASAc | C.ESC | Indice Cria | | |
| 1.1 | 14.2 | 27.3 | 30.8 | 30.8 | 6.1 | 0.13 | -0.2 | 0.7 | 93 | | | |
| 4 | 1552 | 1493129 | 28/08/2013 | BAQUEANO DONALD 9838-7 | | | 725 | | CHAÑAR H BUILDER ALL PRO 1918 | | 40 | |
| | | NAC | DEST | 15 M | 18 M | PA_V | Lch | AOBc | GRASAc | C.ESC | Indice Cria | |
| | 2.4 | 22.5 | 28.4 | 31.5 | 36.1 | 6.8 | 0.77 | 0.53 | -0.1 | 121 | | |
| 1581 | 1496022 | 19/10/2013 | BAQUEANO DOMINO 9943-4 | | | 1003 | | STUDBROOK D'ARTAGNION V086 | | 41 | | |
| | NAC | DEST | 15 M | 18 M | PA_V | Lch | AOBc | GRASAc | C.ESC | Indice Cria | | |
| 2 | 16.5 | 31.2 | 36.8 | 49.5 | 4.4 | 1.87 | -0.46 | 0.3 | 88 | | | |
| 5 | 1556 | general | | | | | | | | | 41 | |
| | 1621 | general | | | | | | | | | 37 | |
| | 8324 | M.H. | | | | | | | | | 38 | |
| 6 | 1605 | 1496046 | 16/11/2013 | BAQUEANO DOMINO 9943-4 | | | 1038 | | AMM SANTA INES EXCELLO 4-27-6 | | 43 | |
| | | NAC | DEST | 15 M | 18 M | PA_V | Lch | AOBc | GRASAc | C.ESC | Indice Cria | |
| | 1.9 | 17.5 | 27.5 | 33.5 | 36.8 | 5.5 | 1.16 | -0.03 | 0.7 | 103 | | |
| 1630 | 1497721 | 04/12/2013 | BAQUEANO DOMINO 9943-4 | | | 928 | | FELTONS LEGEND 242 | | 41 | | |
| | NAC | DEST | 15 M | 18 M | PA_V | Lch | AOBc | GRASAc | C.ESC | Indice Cria | | |
| 1.6 | 16.8 | 30 | 35 | 34.2 | 5.6 | 0.84 | -0.05 | 0.8 | 101 | | | |

