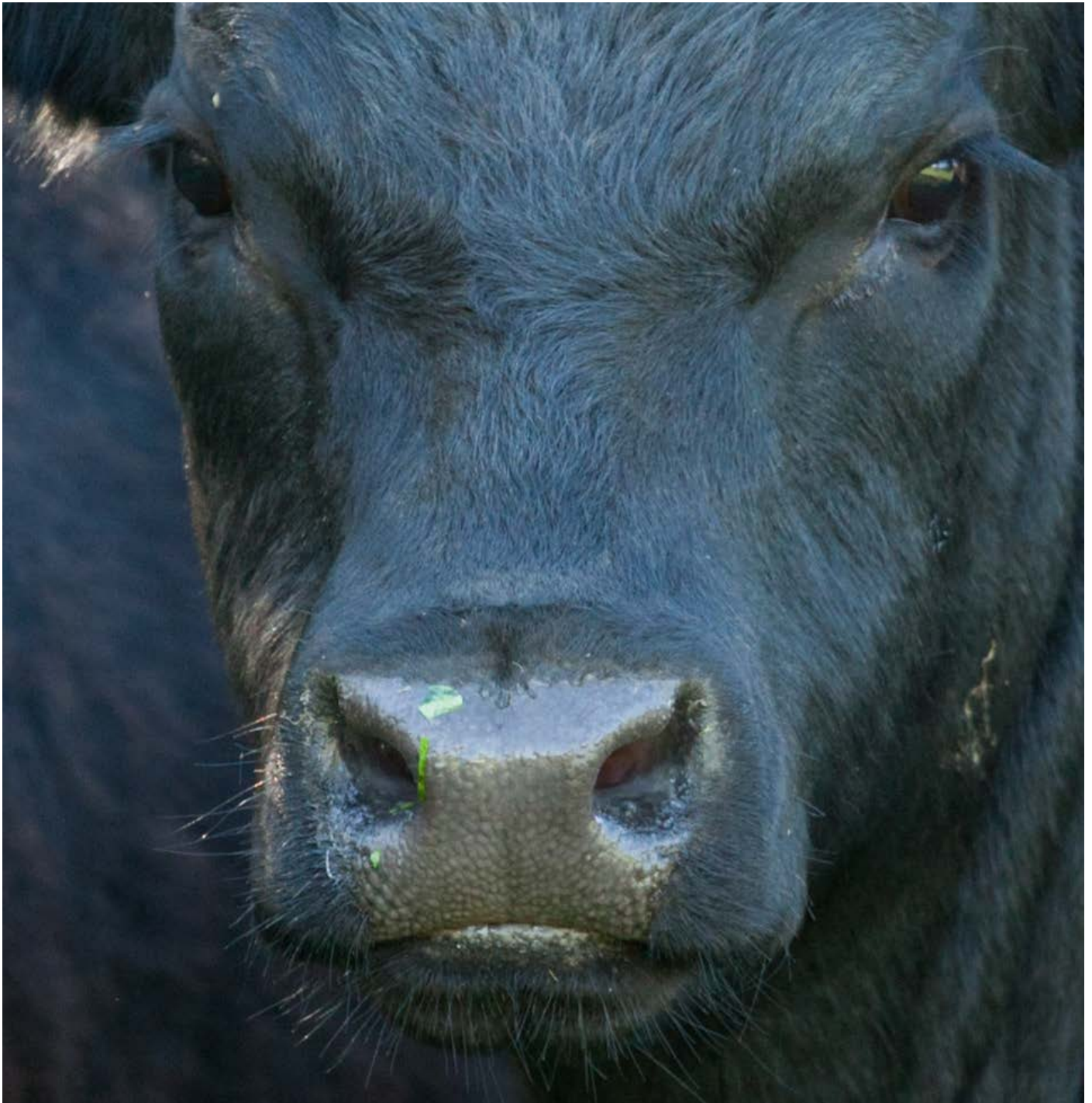




ZAMBRANO
SERVICIOS AGROPECUARIOS



SANTA TERESA DEL CEBOLLATI

ORDEN DE VENTAS

Lunes 10 de Octubre 2016, Minas



zambrano.com.uy

Un lugar de buenos negocios





VIENTRES SELECCIONADOS

Lote	Categoría	RP	Padre	CRÍA	Padre Cría	Pag. Cat.	Observaciones
1	Parida	80	BC CLASSIC 385-7	H	SAV BRILLANCE	38	
		106	LIMESTONE GREAT DIVIDE U 254	H	DON OMAR	40	
		121	CONNELLY CONFIDENCE 0100	H	GAR DAYLIGHT	40	
2	Parida	14	DUFF STANDOUT 785	M	ANGUS 011	35	
		113	LIMESTONE GREAT DIVIDE U254	M	KOUPAL KOZI 418	40	
		149	MACACHIN NET 3665 (FOGONAZO)	M	KOUPAL KOZI 418	41	
3	Parida	4	TOSU MICK 9301	H	RP 8 SOMARU BRUISER	34	
		24	SINCLAIR 20/20	H	GAR DAYLIGHT	35	
		85	LIMESTONE GREAT DIVIDE U 254	H	SAV BRILLANCE	39	
4	Próximas	6	HXC CONQUEST 4405 P	15/10	BIG IRON	34	
		53	PRECURSOR	20/10	RP 15 SOMARU ARAUCARIO	42	
		82	SAV BEACON 0008	07/02	RP 15 SOMARU ARAUCARIO	38	
		91	21 AR ROUNDUP 7005	14/10	SAV RECHARGE	39	
		100	LIMESTONE GREAT DIVIDE U 254	24/11	RP 99 SOMARU MADE RIGHT	39	
5	Próximas	49	MAC ACHIN NET 3665	15/10	KOUPAL KOZI 418	37	
		76	BC CLASSIC 385-7	24/11	RP 8 SOMARU BRUISER	38	
		116	SAV BEACON 0008	14/10	GAR DAYLIGHT	40	
		144	MACACHIN NET 3665 (FOGONAZO)	24/11	RP 99 SOMARU MADE RIGHT	41	
		147	MACACHIN NET 3665	28/10	KOUPAL KOZI 418	41	
		150	PRECURSOR	24/11	RP 15 SOMARU ARAUCARIO	43	
6	Próximas	42	21 AR ROUNDUP 7005	24/11	RP 99 SOMARU MADE RIGHT	36	
		79	BIEBER ROUSE SAMURAI X22	15/10	BIG IRON	38	
		90	LIMESTONE GREAT DIVIDE U 254	15/10	GAR DAYLIGHT	39	
		98	LIMESTON MADE RIGHT W935	24/11	RP 8 SOMARU BRUISER	39	
		105	LIMESTON MADE RIGHT W935	14/10	KOUPAL KOZI 418	39	
		143	MACACHIN NET 3665 (FOGONAZO)	2/11	KOUPAL KOZI 418	41	





Lote	Categoría	RP	Padre	CRÍA	Padre Cría	Pag. Cat.	Observaciones
7	Entore Otoño	7	HXC CONQUEST 4405 P	10/4	RP 15 SOMARU ARAUCARIO	34	
		9	HXC CONQUEST 4405 P	7/4	RP 15 SOMARU ARAUCARIO	35	
		16	LAS CORTADERAS FINAL ANSWER 202	26/3	RP 8 SOMARU BRUISER	35	
		22	LAS CORTADERAS FINAL ANSWER 202	27/3	RP 8 SOMARU BRUISER	35	
		45	HXC CONQUEST 4405 P	15/4	RP 15 SOMARU ARAUCARIO	36	
		72	MAC ACHIN NET 3665	17/4	RP 99 SOMARU MADE RIGHT	38	
		142	MACACHIN NET 3665 (FOGONAZO)	2/4	RP 99 SOMARU MADE RIGHT	41	
8	Entore Otoño	3	SINCLAIR RITO LEGACY 3R9	26/3	RP 8 SOMARU BRUISER	34	
		31	21 AR ROUNDUP 7005	17/4	RP 8 ROMARU BRUISER	36	
		43	SINCLAIR 20/20	26/3	RP 8 SOMARU BRUISER	36	
		56	LIMESTONE GREAT DIVIDE U 254	26/4	RP 99 SOMARU MADE RIGHT	37	
		65	SINCLAIR 20/20	2/4	RP 99 SOMARU MADE RIGHT	37	
		73	PRECURSOR	17/4	RP 15 SOMARU ARAUCARIO	42	
9	Abiertas	5	HXC CONQUEST 4405 P	-		34	
		33	MAC ACHIN NET 3665	-	(DONANTE)	36	
		47	BC CLASSIC 385-7	-	(PARIDA ABRIL 2016)	36	
		133	7AR61/ LARSON SUN KING	-	(PARIDA ABRIL 2016)	43	
10	Abiertas	54	LIMESTONE GREAT DIVIDE U 254	-		37	
		61	LIMESTONE GREAT DIVIDE U 254	-	(PARIDA ABRIL 2016)	37	
		67	SAV 004 DENSITY 4336	-	(DONANTE)	37	
		68	SINCLAIR 20/20	-	(DONANTE)	38	
		78	BIEBER ROUSE SAMURAI X22	-	(PARIDA ABRIL 2016)	42	
		125	CONNELLY CONFIDENCE 0100	-	(PARIDA ABRIL 2016)	40	
11	Abierta	111	LARSON SUN KING	-	(PARIDA ABRIL 2016)	43	
		130	7AR61/ LARSON SUN KING	-		43	
		134	MACACHIN NET 3665 (FOGONAZO)	-	(PARIDA MAYO 2016)	41	
		152	SOMARU SAV BRUISER 2	-	(PARIDA MARZO 2016)	42	



TOROS DE PEDIGREE

Lote	RP	Edad	Dentición	CE	Peso	Mío Mío	Pag. Cat.	Observaciones
1	178	2	2D	40	854	SI	29	
2	185	2	2D	38	707	SI	32	
	163	2 1/2	2D	39	674	SI	27	
3	169	2 1/2	2D	41	696	SI	28	
	164	2 1/2	4D	40	712	SI	27	
4	148	3	4D	37	717	SI	26	
	168	2 1/2	4D	41	741	SI	27	
5	196	2	2D	37	679	SI	30	
	175	2	2D	37	609	SI	29	
6	192	2	DL	36 1/2	627	SI	30	
	184	2	2D	43	659	SI	29	
	177	2	2D	38	637	SI	29	
7	206	2	DL	35 1/2	580	SI	31	
	198	2	DL	36	621	SI	30	
	200	2	2D	37 1/2	618	SI	30	
8	217	2	DL	37	533	SI	32	
	218	2	DL	36 1/2	524	SI	31	
	215	2	DL	34 1/2	537	SI	31	
9	180	2	2D	37	569	SI	29	
	201	2	DL	33	518	SI	30	
	210	2	DL	36 1/2	506	SI	31	
	211	2	DL	36	522	SI	32	
10	219	2	DL	37	510	NO	31	
	205	2	DL	36	507	SI	30	
	212	2	DL	39	527	SI	31	
11 SA	2384 snig	3	2D	41	790	SI	32	
	2386 snig	3	4D	38	745	SI	32	
	6013 snig	3	4D	44	845	SI	32	
12 SA	6011 snig	2	2D	39	577	SI	32	
	0337 snig	2	DL	36	541	SI	32	
	0338 snig	2	DL	37	542	SI	32	
	0362 snig	2	2D	40	589	SI	32	

